

# סכמת התזה חיצונית – מעטפת קירות חוץ

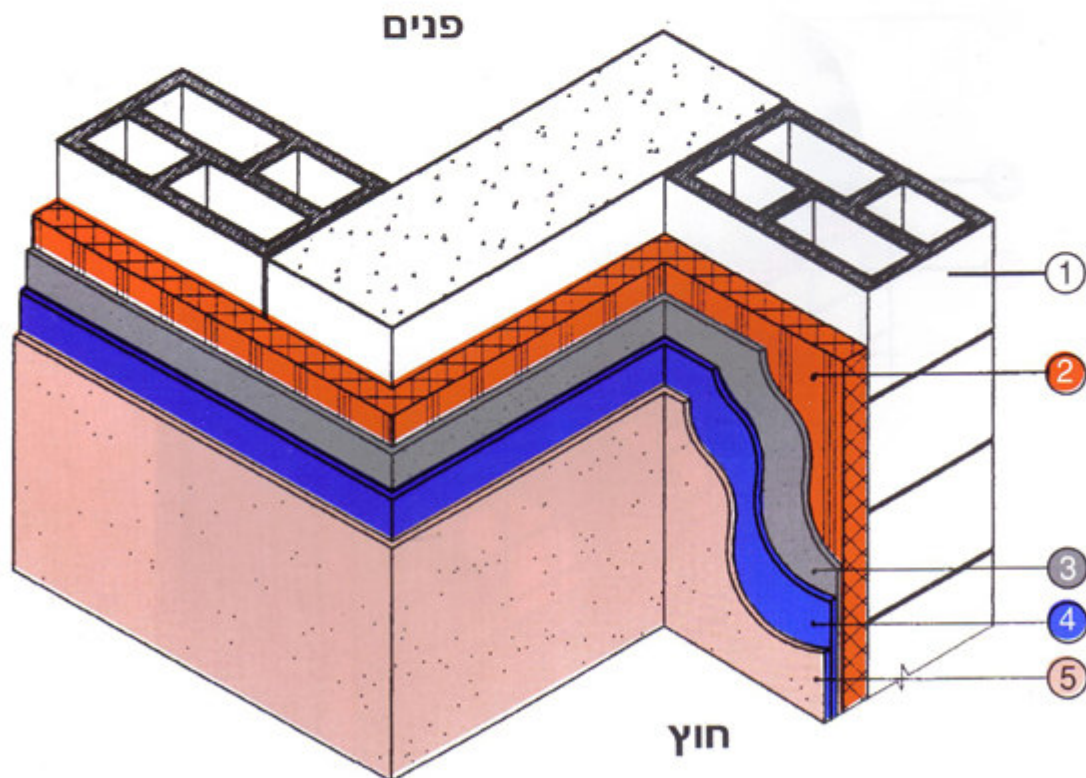
1. בלוק/יציקת בטון

2. שכבת בידוד פוליאורטן.

3. טיח מקשר.

4. טיח מיישר.

5. טיח סופי + גמר.

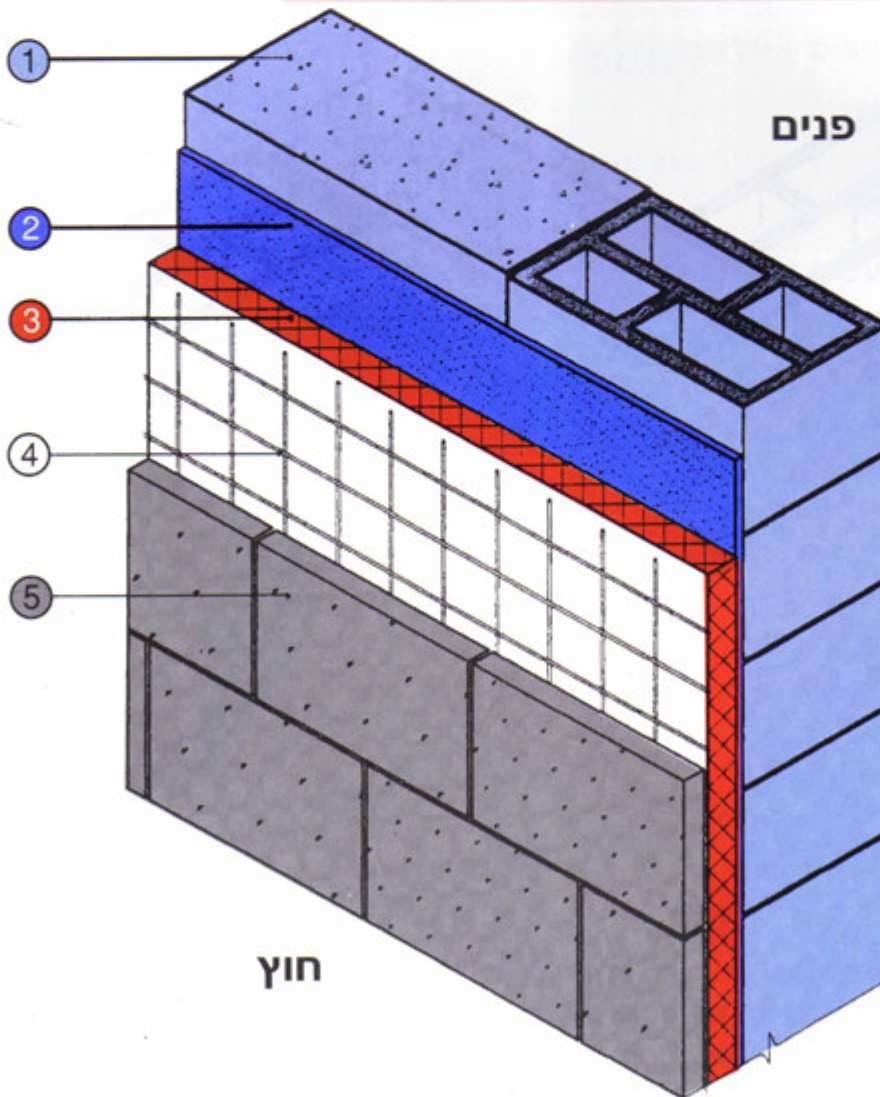


- המפרט הנ"ל מיושם מזה עשרות שנים באזורים שונים בארץ בהצלחה ובכושר עמידות מוכח לאורך זמן.
- הפוליאורטן נדבק באופן מושלם לקיר הבטון/בלוקים ונושא היטב את השכבות שמעליו.
- המפרט מבודד טוב יותר (עד פי 7) מכל חלופה אחרת המיושמת כיום ויחד עם זאת אינו יקר יותר. ככל שהדרישות לבידוד גבוהות יותר העלות היחסית של המפרט הנ"ל זולה יותר.

# סכמת התזה חיצונית – קירות חוץ

## מעטפת קשיחה

1. בלוק / יציקת בטון.
2. איטום בטומני.
3. שיכבת בידוד פוליאורטן.
4. רשת ברזל (קוצים/מסמרים).
5. אבן

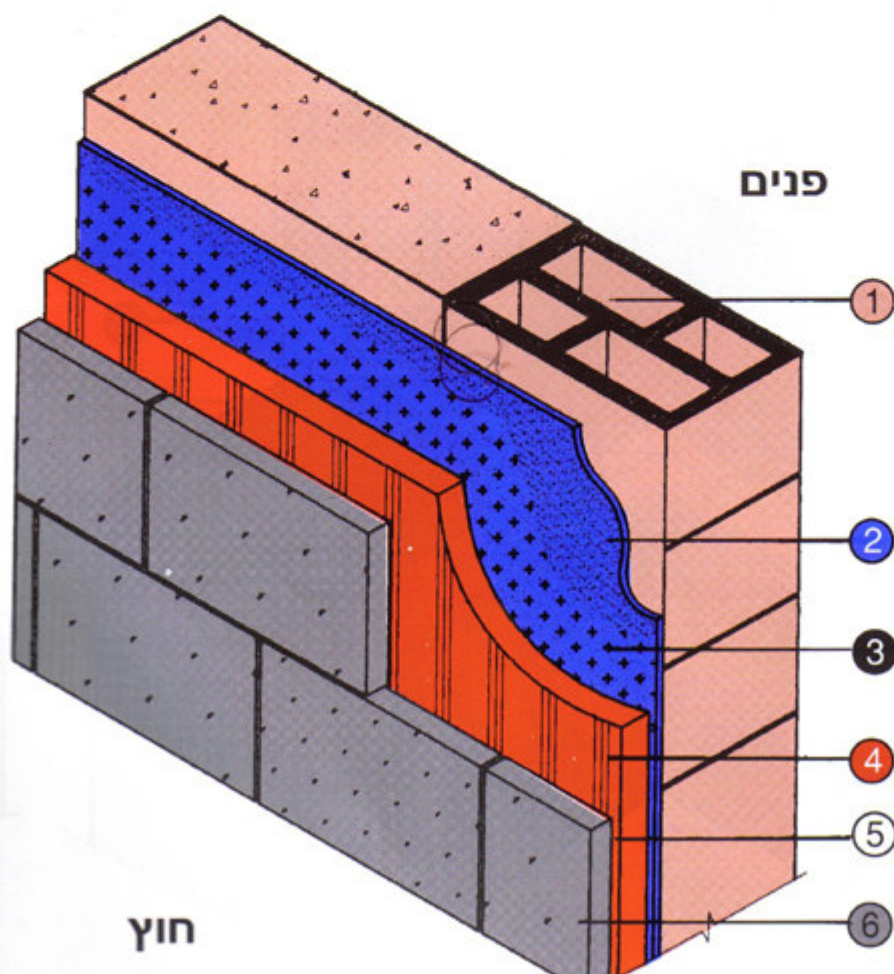




## סכמת התזה חיצונית -

### קירות חוץ מעטפת קשיחה (שיטה יבשה)

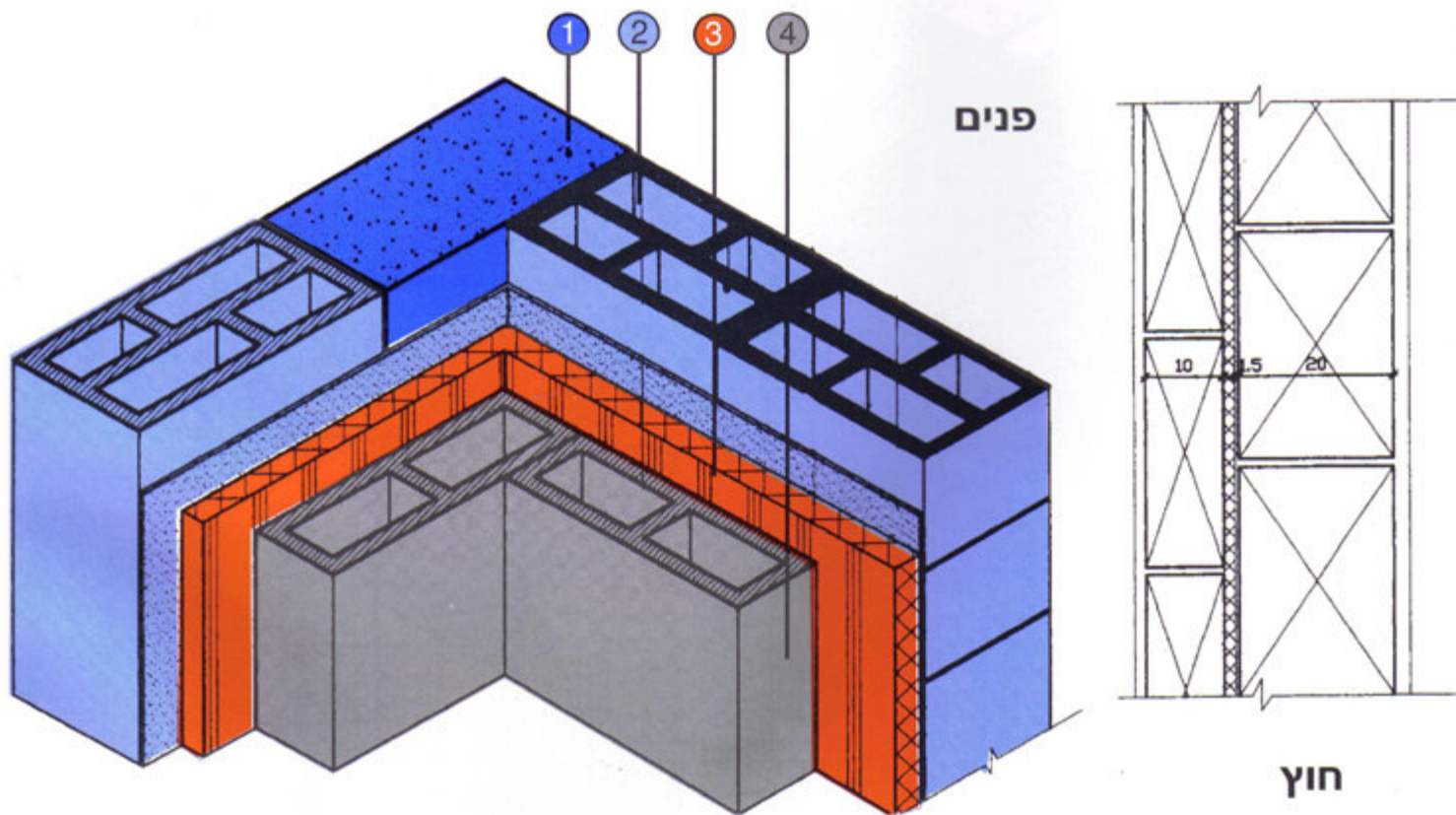
1. בלוק/יציקת בטון.
2. איטום ביטומני.
3. מסמרי אבן.
4. שיכבת בידוד פוליאורטן.
5. שכבת אויר.
6. אבן



# תאור סכמתי של קיר פנימי כפול

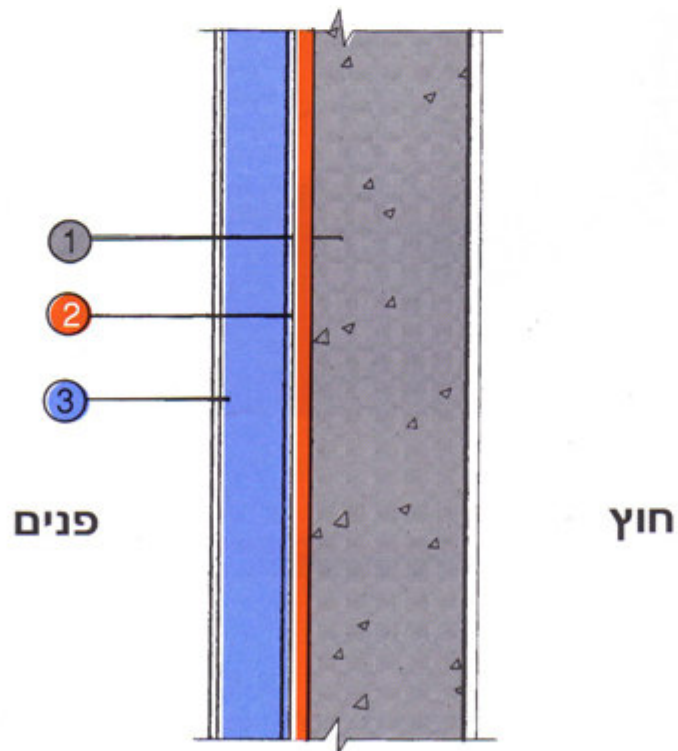


1. עמוד בטון פינתי.
2. קיר בלוקים/בטון חיצוני.
3. שכבת בידוד פוליאורטן.
4. קיר בלוקים פנימי.



# תאור סכמתי קיר פנימי (גבס)

1. קיר בטון.
2. פוליאורטן.
3. קיר גבס.



לבניה המתוכננת כך שהבידוד יהיה פנימי ניתן להתיז הפוליאורטן על הקיר הפנימי ולכסותו